

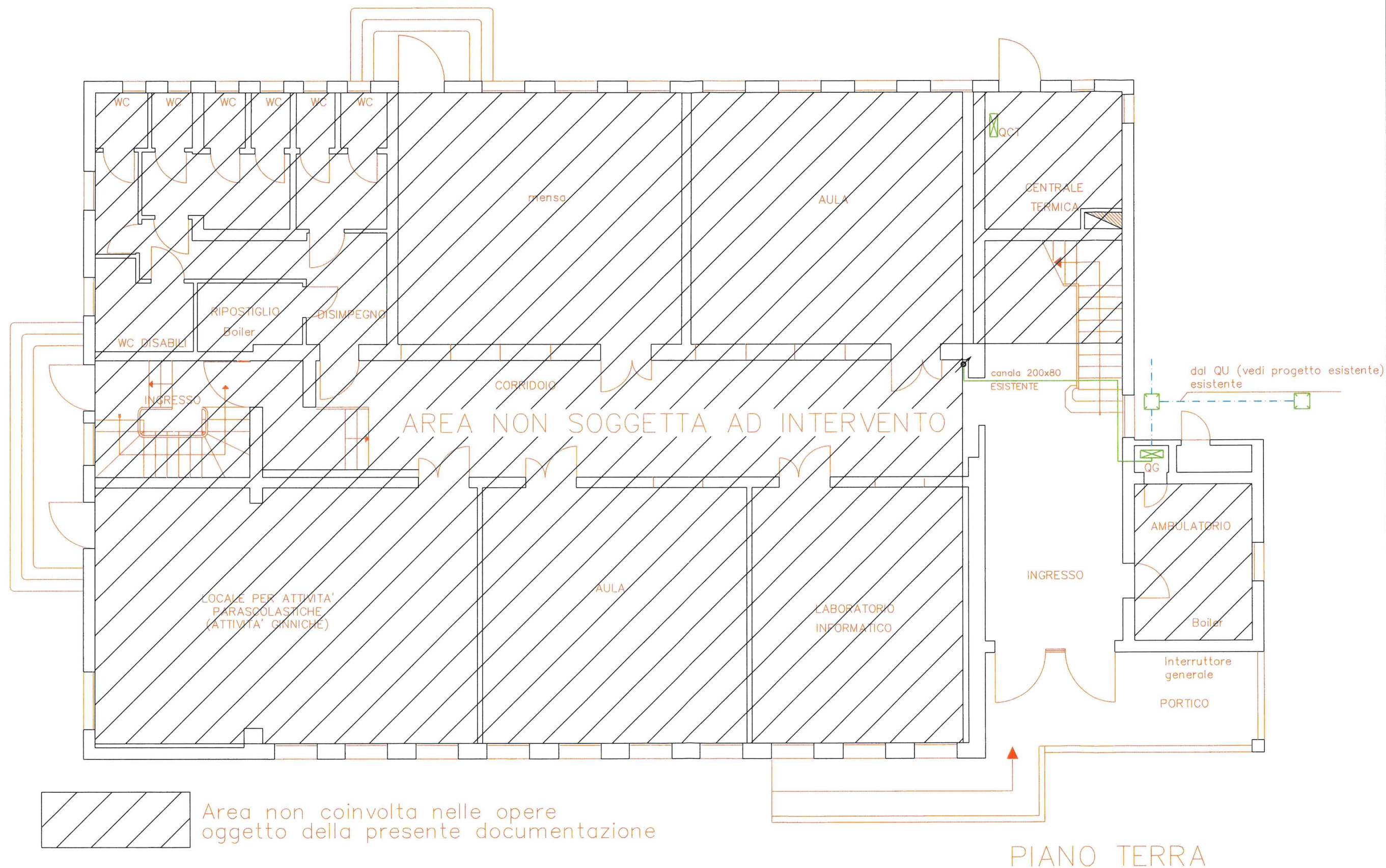


**CITTÀ DI ABANO TERME**  
 Titolo.....Classe.....Fascicolo.....  
 31 MAG 2011  
 Prot. n. 16318  
 UOR 63 CC RPA

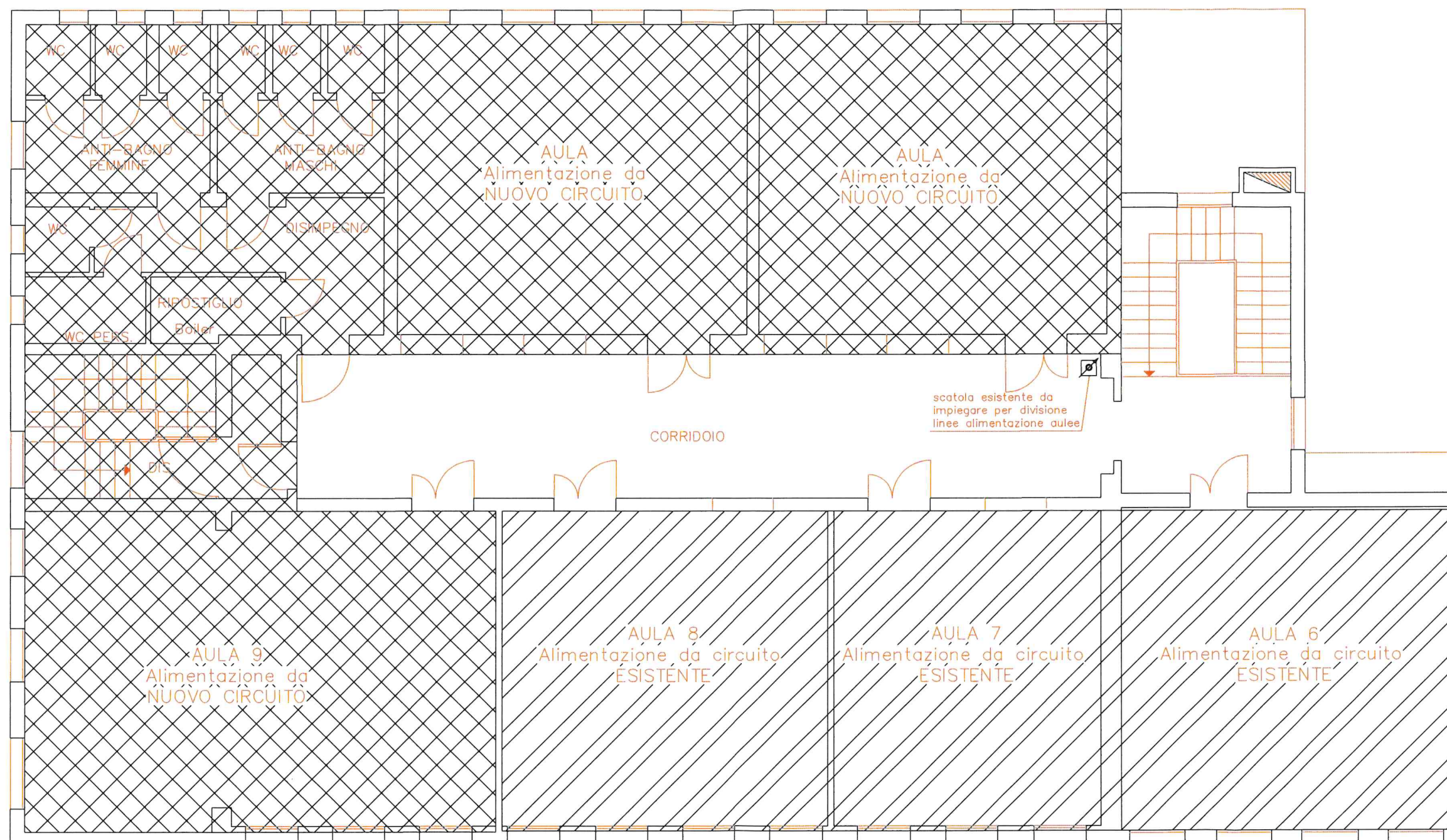
REV.	DESCRIZIONE AGGIORNAMENTI ESEGUITI	DATA	RIFERIMENTI
			COMMESSA N. 020/11
			FILE: IE01
01	PRIMA EMISSIONE	16/05/2011	DISEGNATO: M.B.



COMMITTENTE: Comune di Abano Terme Piazza Caduti 1 - Abano Terme (PD) Scuola Elementare "F.Busonera"	
OPERA: PROGETTO DIVISIONE LINEE ALIMENTAZIONE AULEE P.PRIMO	
ELABORATO: PLANIMETRIE CON DEFINIZIONE DELLE ZONE INTERESSATE ALL'INTERVENTO	
 Via Prima Strada, 35 - 35129 Padova (PD) Tel. e fax: 049.807.87.82 - 049 780.36.01 e-mail: sipro@studiosipro.com	TECNICO SCALA: 1:100 ELABORATO N. IE01

La Società si riserva la proprietà del presente elaborato che non può essere né riprodotto né comunicato a terzi senza autorizzazione.







 NUOVO CIRCUITO  
 CIRCUITO ESISTENTE

# NOTE

N.B.: PER QUANTO POSSIBILE SI DEVE UTILIZZARE TUBAZIONI ESISTENTI, DOVE NON E' POSSIBILE SI UTILIZZERA' DELLA CANALINA A VISTA IN PVC DA CONCORDARE CON LA D.L., PER VERIFICARE IL GRADO DI STIPAMENTO DELLE TUBAZIONI ESISTENTI UTILIZZARE LE TABELLE DI STIPAMENTO ALLEGATE

PIANO PRIMO



SCELTA DEL TUBO PIEGHEVOLE

Diametro esterno minimo (mm) dei tubi PIEGHEVOLI in pvc, in relazione alla sezione, al tipo e al numero dei cavi. <sup>(1)</sup>

Cavi			Sezione (mm <sup>2</sup> )																	
U <sub>0</sub> /U	Tipo		Num.	1,5			2,5			4			6			10				
				A	B	C	A	B	C	A	B	C	A	B	C	A	B	C		
450/750 V	Cavo unipolare pvc (senza guaina)		1	16	16	16	16	16	16	16	16	16	16	16	16	20	20	20	20	
		2	16	20	20	20	20	20	25	25	25	25	32	32	32	32	40	40	40	
		3	20	20	20	20	20	25	25	25	25	32	32	32	32	40	40	40	40	
		4	20	20	25	25	25	25	25	25	32	32	32	32	40	40	40	40	50	
		5	25	25	25	25	32	32	32	32	32	32	40	40	40	40	40	50	50	
		6	25	25	32	32	32	32	32	32	32	40	40	40	50	50	50	50	63	
		7	25	25	32	32	32	32	32	32	40	40	40	50	50	50	50	50	63	
		8	25	32	32	32	32	32	40	40	40	40	50	50	50	50	50	63	63	
		9	32	32	32	32	32	40	40	40	40	50	50	50	63	63	63	63	-	
	Cavo multipolare pvc	bipolare	1	20	25	25	25	25	32	32	32	32	32	32	40	-	-	-	-	
			2	40	40	50	50	50	50	50	63	63	63	63	63	-	-	-	-	
			3	40	50	50	50	50	50	63	63	63	63	63	63	-	-	-	-	
		tripolare	1	25	25	25	25	32	32	32	32	32	32	40	40	-	-	-	-	
			2	40	50	50	50	50	50	63	63	63	63	63	-	-	-	-	-	
			3	50	50	50	50	50	63	63	63	63	-	63	-	-	-	-	-	
		quadripolare	1	25	25	32	32	32	32	32	32	40	40	40	40	-	-	-	-	
			2	50	50	50	50	63	63	63	63	63	-	-	-	-	-	-	-	
			3	50	50	63	63	63	63	63	63	-	-	-	-	-	-	-	-	
	0,6/1 kV	Cavo unipolare pvc o gomma (con guaina)		1	16	20	20	20	20	20	20	20	25	20	25	25	25	25	25	25
			2	32	32	40	32	40	40	40	40	40	40	40	50	40	50	40	50	
			3	32	40	40	32	40	40	40	40	50	40	50	50	50	50	50	50	
			4	40	40	40	40	40	40	50	40	50	50	50	50	50	50	50	63	
			5	40	40	50	40	50	50	50	50	50	63	50	63	63	63	63	63	
			6	50	50	50	50	50	50	63	50	63	63	63	63	63	63	63	-	
7			50	50	50	50	50	50	63	50	63	63	63	63	63	63	63	-		
8			50	63	63	50	63	63	63	63	63	-	63	-	-	-	-	-		
9			63	63	63	63	63	63	-	63	-	-	-	-	-	-	-	-		
Cavo multipolare		bipolare	1	25	32	32	32	32	32	32	32	40	32	40	40	40	40	40	50	
			2	50	50	63	63	63	63	63	63	63	-	63	-	-	-	-	-	
			3	50	63	63	63	63	63	63	63	-	-	63	-	-	-	-	-	
		tripolare	1	32	32	32	32	32	40	32	40	40	32	40	40	40	40	50	50	
			2	50	63	63	63	63	63	63	63	63	-	63	-	-	-	-	-	
			3	63	63	63	63	63	-	63	-	-	-	-	-	-	-	-	-	
		quadripolare	1	32	32	32	32	32	40	32	40	40	40	40	50	50	50	50	50	
2	63		63	63	63	63	-	63	-	-	-	-	-	-	-	-	-			

<sup>(1)</sup> Il diametro esterno del tubo (D) indicato in tabella è tale da soddisfare la condizione relativa al diametro interno d ≥ 1,5 f, dove f è il diametro del cerchio circoscritto al fascio di cavi. Le lettere A, B, C, hanno il seguente significato:  
A: lunghezza tratta ≤ 10 m (max due curve a 90°) - B: lunghezza tratta > 10 m (max due curve a 90°) - C: tratta con più di due curve a 90°.

Per tratta si intende la parte di tubo, priva di interruzioni, che collega due punti distinti, ad es. due scatole di derivazione, due scatole porta-frutto, due quadri. Se il fascio è costituito da cavi di diversa sezione, assumere, in via cautelativa, che i cavi abbiano tutti la sezione maggiore.

SCELTA DEL TUBO RIGIDO

Diametro esterno minimo (mm) dei tubi RIGIDI in pvc, in relazione alla sezione, al tipo e al numero dei cavi. <sup>(1)</sup>

Cavi			Num.	Sezione (mm <sup>2</sup> )															
U <sub>0</sub> /U	Tipo			1,5			2,5			4			6			10			
				A	B	C	A	B	C	A	B	C	A	B	C	A	B	C	
450/750 V	Cavo unipolare pvc (senza guaina)		1	16	16	16	16	16	16	16	16	16	16	16	16	16	16	20	
			2	16	16	16	16	20	20	20	20	20	25	25	25	32	32	32	32
			3	16	16	20	20	20	20	20	20	25	25	25	32	32	32	32	40
			4	16	20	20	20	20	25	25	25	25	32	32	32	32	32	40	40
			5	20	20	25	25	25	25	25	25	32	32	32	40	40	40	40	50
			6	20	25	25	25	25	32	32	32	32	40	40	40	40	40	50	50
			7	20	25	25	25	25	32	32	32	32	40	40	40	40	50	50	
			8	25	25	32	32	32	32	32	32	40	40	50	50	50	50	63	63
			9	25	32	32	32	32	40	40	40	40	50	50	50	50	50	63	63
	Cavo multipolare pvc		bipolare	1	20	20	20	20	25	25	25	25	32	32	32	32	-	-	-
				2	40	40	40	40	50	50	50	50	50	63	63	-	-	-	
				3	40	40	50	50	50	50	50	63	63	63	63	-	-	-	
			tripolare	1	20	20	25	25	25	32	25	32	32	32	32	40	-	-	-
				2	40	40	40	50	50	50	50	63	63	63	63	-	-	-	
				3	40	40	50	50	50	63	50	63	63	63	-	-	-	-	
			quadripolare	1	20	25	25	25	32	32	32	32	32	40	40	-	-	-	
				2	40	50	50	50	50	63	50	63	63	63	-	-	-	-	
				3	50	50	50	50	63	63	63	63	-	-	-	-	-	-	
0,6/1 kV	Cavo unipolare pvc o gomma (con guaina)		1	16	16	16	16	16	20	16	20	20	20	20	20	20	20	25	
			2	25	32	32	32	32	32	32	32	40	32	40	40	40	40	40	
			3	32	32	32	32	32	40	32	40	40	40	40	40	40	40	50	
			4	32	40	40	32	40	40	40	40	50	40	50	50	50	50	50	
			5	40	40	40	40	40	50	40	50	50	50	50	50	50	50	63	
			6	40	40	50	40	50	50	50	50	50	50	50	63	50	63	63	
			7	40	40	50	40	50	50	50	50	50	50	50	63	50	63	63	
			8	50	50	50	50	50	63	50	63	63	63	63	-	63	-	-	
			9	50	50	63	50	63	63	63	63	-	63	-	-	-	-	-	
	Cavo multipolare pvc o gomma		bipolare	1	25	25	32	25	32	32	25	32	32	32	32	32	32	40	40
				2	50	50	50	50	50	63	50	63	63	63	63	-	63	-	-
				3	50	50	63	50	63	63	63	63	-	63	63	-	-	-	-
			tripolare	1	25	25	32	25	32	32	32	32	32	32	32	40	40	40	40
				2	50	50	63	50	63	63	63	63	63	63	63	-	-	-	-
				3	50	63	63	50	63	63	63	63	-	63	-	-	-	-	-
			quadripolare	1	25	32	32	32	32	32	32	32	40	32	40	40	40	40	50
				2	50	50	63	50	63	63	63	63	-	63	-	-	-	-	-
				3	50	63	63	63	63	-	63	-	-	-	-	-	-	-	-

<sup>(1)</sup> Il diametro esterno del tubo (D) indicato in tabella è tale da soddisfare la condizione relativa al diametro interno d ≥ 1,5 f, dove f è il diametro del cerchio circoscritto al fascio di cavi. Le lettere A, B, C, hanno il seguente significato:  
A: lunghezza tratta ≤ 10 m (max due curve a 90°) - B: lunghezza tratta > 10 m (max due curve a 90°) - C: tratta con più di due curve a 90°.

Per tratta si intende la parte di tubo, priva di interruzioni, che collega due punti distinti, ad es. due scatole di derivazione, due scatole porta-frutto, due quadri. Se il fascio è costituito da cavi di diversa sezione, assumere, in via cautelativa, che i cavi abbiano tutti la sezione maggiore.





TABELLA RIASSUNTIVA DEL QUADRO

TENSIONE NOMINALE $V_n =$
FREQUENZA $f =$
POTENZE E CORRENTI :
PROVENIENZA E TIPO LINEE ALIMENTAZIONE :
STRUTTURA DEL QUADRO :
GRADO DI PROTEZIONE MINIMO :

Note

PRIMA DELLA REALIZZAZIONE DEI QUADRI ELETTRICI DEVONO ESSERE PRESENTATI I CALCOLI RELATIVI ALLE PROVE DI SOVRATEMPERATURA E LO SCHEMA FRONTE QUADRO PER CONFERMA DELLA D.LL.  
I QUADRI DOVRANNO ESSERE ACCESSIBILI SEMPRE MEDIANTE ATTREZZO O CHIAVE  
INSTALLARE APPOSITE TARGHETTE CHE SEGNALANO LA PRESENZA DI TENSIONE A QUADRO APERTO

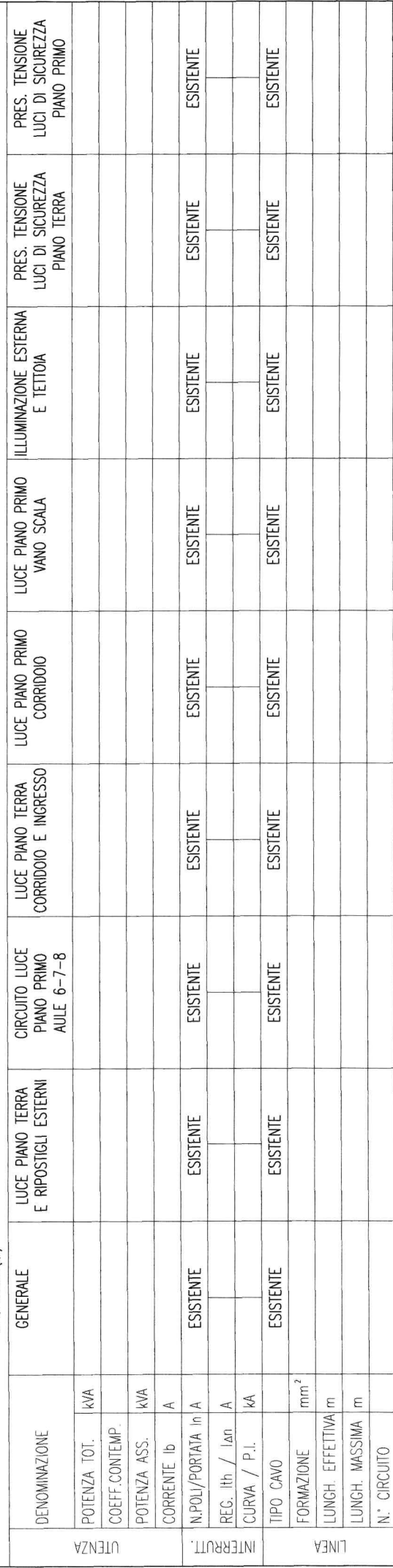
TUTTI I CIRCUITI DEVONO ESSERE IDENTIFICABILI MEDIANTE APPOSITA TARGHETTA  
COPIA DELLO SCHEMA DEVE ESSERE PRESENTE ALL'INTERNO DEL QUADRO O IN APPOSITA TASCA  
PORTA DOCUMENTI COMPRENSIVO DI EVENTUALI MODIFICHE APPORTATE IN CORSO D'OPERA


REV.	DESCRIZIONE AGGIORNAMENTI ESEGUITI	DATA	RIFERIMENTI
			COMMESSA N. 020/11
			FILE: QE01
01	PRIMA EMISSIONE	16/05/2011	DISEGNATO: <i>MS</i>
COMMITTENTE:	<div></div> <p>Comune di Abano Terme Piazza Caduti 1 - Abano Terme (PD) Scuola Elementare "F. Busonera"</p>		
OPERA:	DIVISIONE LINEE ALIMENTAZIONE AULEE PIANO PRIMO		
ELABORATO:	QUADRO ELETTRICO GENERALE		
<div></div>		ELABORATO N. QE01	
La Società si riserva la proprietà del presente elaborato che non può essere né riprodotto né comunicato a terzi senza autorizzazione.			

Via Prima Strada, 35 - 35129 Padova (PD)  
Tel. e fax: 049.807.87.82 - 049.780.96.01  
e-mail: [sipro@studiosipro.com](mailto:sipro@studiosipro.com)

Legenda simboli		
	QUADRO ELETTRICO	INTERRUTTORE DI POTENZA AUTOMATICO SALVAMOTORE
	SPIE DI PRESENZA RETE	INTERRUTTORE DI POTENZA AUTOMATICO DIFFERENZIALE PURO
	MULTIMETRO DIGITALE	FUSIBILE
	CONDUTTURA MONOFASE CON NEUTRO	SCARICATORE DI SOVRATENSIONE
	CONDUTTURA MONOFASE CON CONDUTTORE NEUTRO E PROTEZIONE	GRUPPO ELETTROGENO
	CONDUTTURA TRIFASE	TRASFORMATORE DI SICUREZZA
	CONDUTTURE TRIFASE CON CONDUTTORE DI NEUTRO	CONTATTO AUSILIARIO NORMALMENTE APERTO
	CONDUTTURE DI PROTEZIONE	CONTATTO AUSILIARIO NORMALMENTE CHIUSO
	CONDUTTURE TRIFASE CON NEUTRO E PROTEZIONE	BOBINA, CONTATTORE O RELE' AUSILIARIO
	TERMINALE O MORSETTO	COMMUTATORE A TRE POSIZIONI
	PARTENZA LINEA	CONTATTO DI CHIUSURA CON COMANDO A PULSANTE RITORNO AUTOMATICO
	SEZIONATORE	CONTATTO DI APERTURA CON COMANDO A PULSANTE COMANDO DI SICUREZZA
	INTERRUTTORE DI MANOVRA SEZIONATORE CON FUSIBILI ESTRAIBILI	SPIA DI SEGNALAZIONE
	INTERRUTTORE DI POTENZA AUTOMATICO MAGNETOTERMICO	OROLOGIO GIORNALIERO / SETTIMANALE
	INTERRUT. DI POTENZA AUTOMATICO MAGNETOTERMICO DIFFERENZIALE	INTERRUTTORE CREPUSCOLARE

	A	B	C	D	E	F	G	H	I	L
--	---	---	---	---	---	---	---	---	---	---



 <p> Rivista Italiana Scuola Primaria e Secondaria  Via Prima Strada, 35 - 35129 Padova (PD)  Tel. e fax: 049 807 87 82 - 049 780 36 01  e-mail: <a href="mailto:risppo@studioespresso.com">risppo@studioespresso.com</a> </p>	COMITANTE	<b>Comune di Abano Terme</b> <b>Piazza Caduti 1 - Abano Terme (PD)</b> <b>Scuola Elementare "F. Busonera"</b>		OFF. A <b>DIVISIONE LINEE ALIMENTAZIONE AULEE PIANO PRIMO</b>	RIF. EMITTENTE COMMESSA N°: <b>020-11</b>	TAVOLA:	<b>QE01</b> <b>2/3</b>
			LINGUA DI	COMPLESSIVITÀ <b>020-11</b>	F.A.E.: <b>QE01</b>		
				F.A.E.: <b>020-11</b>	INSEGNATO: <b>MA</b>		
				F.A.E.: <b>020-11</b>	INSEGNATO: <b>MA</b>		
				F.A.E.: <b>020-11</b>	INSEGNATO: <b>MA</b>		

